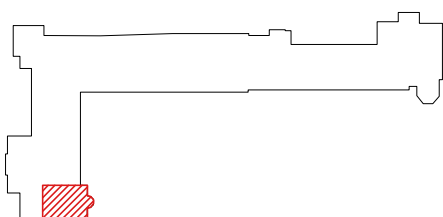


SCHEMA OBJEKTU:



Rev. C			
Rev. B			
Rev. A			
Index:	Datum:	Změny:	Vypracoval:

± 0,000 = 309,500 Bpv

Souřadnicový systém JTSK

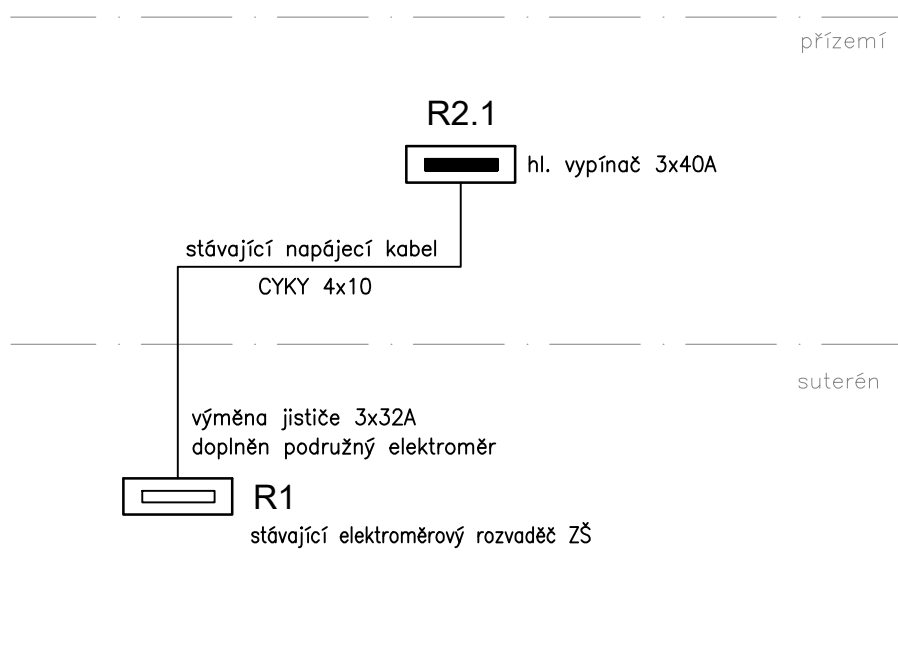
d plus

PROJEKTOVÁ A INŽENÝRSKÁ A.S.

Sokolovská 16/45A, 186 00 Praha 8 - Karlín
tel. +420 221 873 111, fax. +420 221 873 247

www.d-plus.cz
d-plus@d-plus.cz

Hlavní inženýr projektu: Ing. arch. Mikuláš DANÍK	Vedoucí architekt: Ing. Tomáš Štajnc	Zodp. projektant: Ing. Vladimír Velát	Vypracoval: Ing. Michaela Němcová		
MÚ (OÚ): MČ Praha 6	Kraj: Hl. m. Praha		Datum:	11/2019	
Investor: Městská část Praha 6, Odbor školství, Čs. armády 601/23, 160 52, Praha 6			Stupeň:	DPS	
Zakázka: PŘESTAVBA ŠKOLNICKÉHO BYTU NA ŘEDITELNU A ZÁZEMÍ ZUŠ U Dělnického cvičiště 1100/1, 169 00 Praha 6, k.ú. Břevnov			Číslo zakázky:	4188/2018	
			Měřítko:	-	
			Počet formátů A4:	2xA4	Č. kopie:
Obsah: Technika prostředí staveb - SILNOPROUD SCHÉMA NAPÁJENÍ			Číslo přílohy: D.1.4.2.03	Revize: -	



PROUDOVÁ SOUSTAVA A NAPĚTÍ:

3PEN, 230/400V, 50Hz, TN-C (stávající přívod do R-ředitelna)

3NPE, 230/400V, 50Hz, TN-C-S (nový rozvaděč R-ředitelna)

3NPE, 230/400V, 50Hz, TN-S (nové silnoproudé rozvody)